

## Volkswagen Golf VII Variant 1.4 TSI\*Highline\*ACC\*LED\*



Ehem. Neupreis\*

**39.582,-€**

Unser Angebotspreis:

**17.895,-€**

15.038,- € netto

19 % MwSt ausweisbar

Fahrzeugnummer 952

### Schnellinformationen

Fahrzeugart	Gebrauchtfahrzeug	Klasse	Golf
Kategorie	Kombi	Hubraum	1395 cm <sup>3</sup>
Erstzulassung	11/2017	Außenfarbe	Gelb
Laufleistung	55000 km	Innenfarbe	Schwarz
Leistung	92 kW (125 PS)	Innenausstattung	Stoff
Kraftstoffart	Benzin		
Getriebe	Schaltgetriebe		

Verkaufsberater / zert.  
Fuhrparkberater  
Thomas Schicho  
+49 (0)35433 775-43  
t.schicho@autohaus-  
vetschau.de

Verkaufsberater  
Frank Noack  
+49 (0)35433 775-15  
f.noack@autohaus-  
vetschau.de

### Umwelt und Normen

NEFZ-Kraftstoffverbrauch

Verbrauch kombiniert in l/100 km<sup>\*\*</sup>: 5,3

Verbrauch innerorts in l/100 km<sup>\*\*</sup>: 6,9

Verbrauch außerorts in l/100 km<sup>\*\*</sup>: 4,4

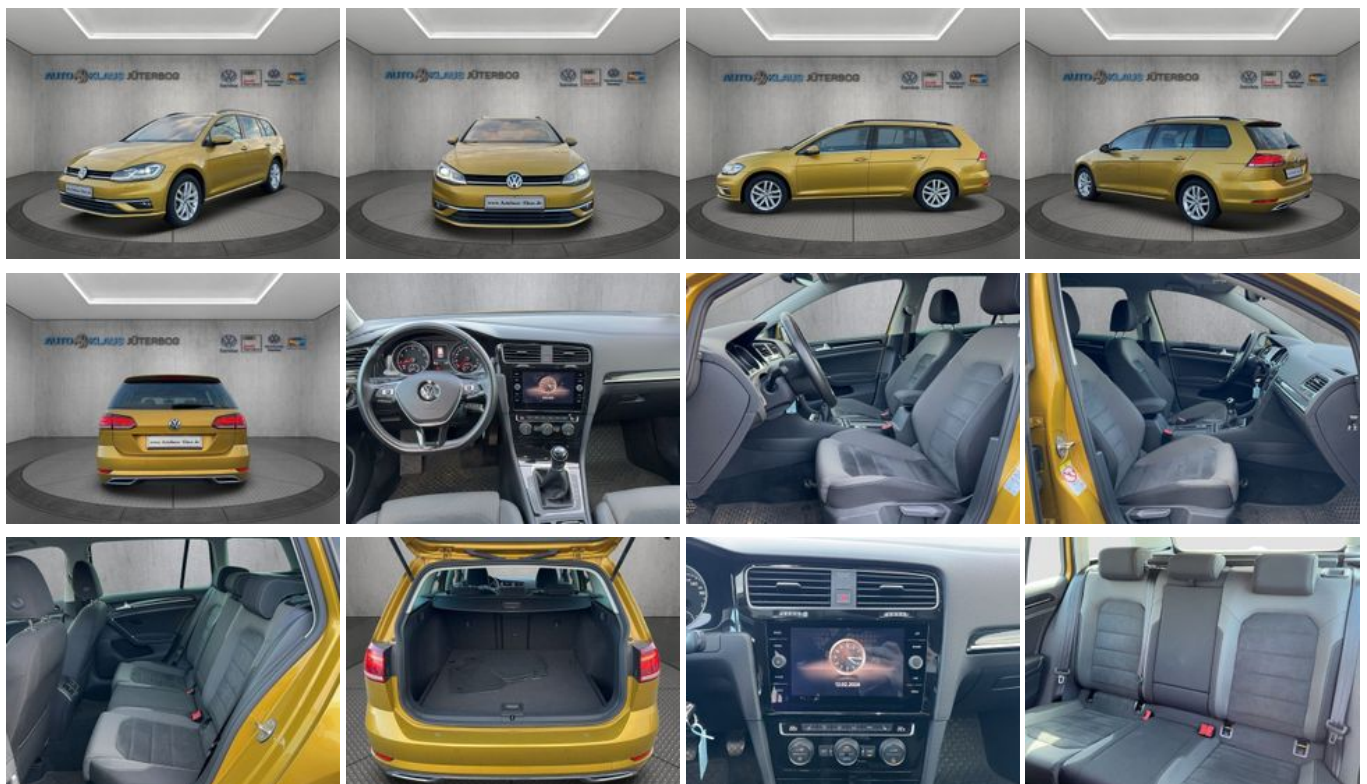
CO<sub>2</sub>-Emissionen in g/km<sup>\*\*</sup>: 123,0

Schadstoffklasse: -

Energieeffizienzklasse \*\*: B

## Fahrzeugausstattung

2-Zonen-Klimaautomatik	ABS
Abstandswarner	Alarmanlage
Ambiente-Beleuchtung	Armlehne
Beheizbare Frontscheibe	Berganfahrassistent
Bordcomputer	CD-Spieler
Dachreling	ESP
Elektr. Fensterheber	Elektr. Seitenspiegel
Elektr. Wegfahrsperr	Garantie
Geschwindigkeitsbegrenzer	Isofix
Lederlenkrad	Leichtmetallfelgen
Lichtsens	Lordosenstütze
Metallic	Multifunktionslenkrad
Müdigkeitswarner	Nebelscheinwerfer
Notbremsassistent	Reifendruckkontrolle
Servolenkung	Sitzheizung
Sportsitze	Sprachsteuerung
Start/Stop-Automatik	Touchscreen
Traktionskontrolle	Winterpaket
Zentralverriegelung	



\* Ehemaliger Neupreis (Unverbindliche Preisempfehlung des Herstellers am Tag der Erstzulassung)

\*\* Die angegebenen Verbrauchs- und Emissionswerte wurden nach den gesetzlich vorgeschriebenen Messverfahren ermittelt. Am 1. Januar 2022 hat der WLTP-Prüfzyklus den NEFZ-Prüfzyklus vollständig ersetzt, sodass für nach diesem Datum neu typgenehmigte Fahrzeuge keine NEFZ-Werte vorliegen. Weitere Informationen zum offiziellen Kraftstoffverbrauch und den offiziellen spezifischen CO<sub>2</sub>-Emissionen neuer Personenkraftwagen können dem "Leitfaden über den Kraftstoffverbrauch, die CO<sub>2</sub>-Emission und den Stromverbrauch neuer Personenkraftwagen" entnommen werden, der an allen Verkaufsstellen, bei der Deutsche Automobil Treuhand GmbH (DAT), Hellmuth-Hirth-Straße 1, 73760 Ostfildern-Scharnhausen, und unter <https://www.dat.de/co2/> unentgeltlich erhältlich ist.

**Weitere Informationen zum Fahrzeug und Finanzierung finden Sie auf unserer Homepage**

