

Volkswagen Tiguan 1.4 TSI DSG 1.Hand +Climatic+PDC



Ehem. Neupreis*

64.554,-€

Unser Angebotspreis:

14.950,-€

Differenzbesteuert gemäß §25a UStG

Fahrzeugnummer 1340

Schnellinformationen

| | | | |
|---------------|-------------------------|------------------|----------------------|
| Fahrzeugart | Gebrauchtfahrzeug | Klasse | Tiguan |
| Kategorie | SUV/Geländewagen/Pickup | Hubraum | 1395 cm ³ |
| Erstzulassung | 10/2015 | Außenfarbe | Blau |
| Laufleistung | 64237 km | Innenfarbe | |
| Leistung | 110 kW (150 PS) | Innenausstattung | Stoff |
| Kraftstoffart | Benzin | | |
| Getriebe | Automatik | | |

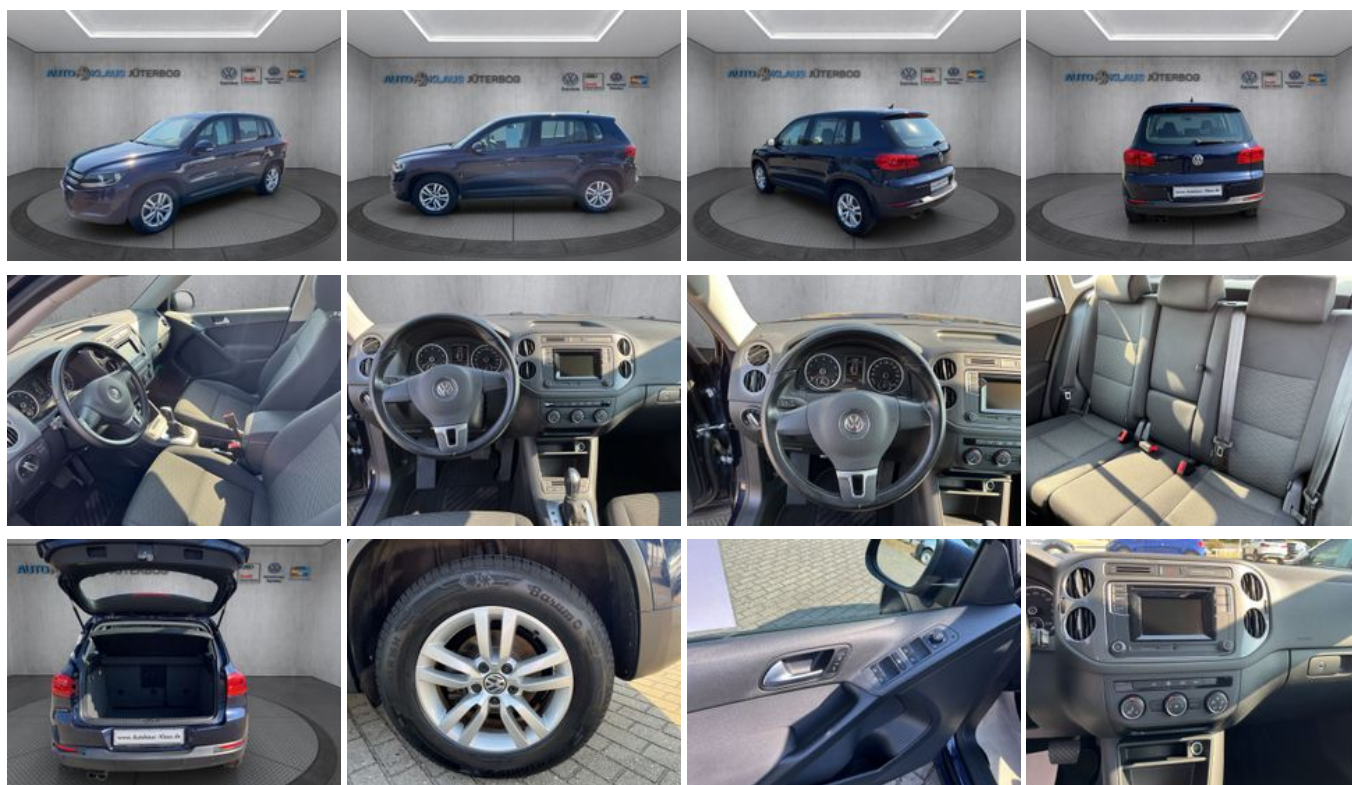
Verkaufsberater / zert.
Fuhrparkberater
Thomas Schicho
+49 (0)35433 775-43
t.schicho@autohaus-
vetschau.de

Verkaufsberater
Frank Noack
+49 (0)35433 775-15
f.noack@autohaus-
vetschau.de

Umwelt und Normen

Fahrzeugausstattung

| | |
|-----------------------|-----------------------|
| ABS | Armlehne |
| Berganfahrassistent | Bordcomputer |
| ESP | Elektr. Fensterheber |
| Elektr. Seitenspiegel | Elektr. Wegfahrsperre |
| Garantie | Isofix |
| Klimaanlage | Lederlenkrad |
| Leichtmetallfelgen | Lordosenstütze |
| Metallic | Reifendruckkontrolle |
| Servolenkung | Start/Stop-Automatik |
| Traktionskontrolle | Zentralverriegelung |



* Ehemaliger Neupreis (Unverbindliche Preisempfehlung des Herstellers am Tag der Erstzulassung)

** Die angegebenen Verbrauchs- und Emissionswerte wurden nach den gesetzlich vorgeschriebenen Messverfahren ermittelt. Am 1. Januar 2022 hat der WLTP-Prüfzyklus den NEFZ-Prüfzyklus vollständig ersetzt, sodass für nach diesem Datum neu typgenehmigte Fahrzeuge keine NEFZ-Werte vorliegen. Weitere Informationen zum offiziellen Kraftstoffverbrauch und den offiziellen spezifischen CO₂-Emissionen neuer Personenkraftwagen können dem "Leitfaden über den Kraftstoffverbrauch, die CO₂-Emission und den Stromverbrauch neuer Personenkraftwagen" entnommen werden, der an allen Verkaufsstellen, bei der Deutsche Automobil Treuhand GmbH (DAT), Hellmuth-Hirth-Straße 1, 73760 Ostfildern-Scharnhausen, und unter <https://www.dat.de/co2/> unentgeltlich erhältlich ist.

Weitere Informationen zum Fahrzeug und Finanzierung finden Sie auf unserer Homepage

