

Volkswagen Golf VII Highline 2.0 TDi Sthzg/Navi/Rfk/Xenon/



Ehem. Neupreis*

29.286,-€

Unser Angebotspreis:

13.880,-€

Differenzbesteuert gemäß §25a UStG

Fahrzeugnummer 45

Schnellinformationen

Fahrzeugart	Gebrauchtfahrzeug	Klasse	Golf
Kategorie	Limousine	Hubraum	1968 cm ³
Erstzulassung	09/2016	Außenfarbe	Schwarz
Laufleistung	129400 km	Innenfarbe	Schwarz
Leistung	110 kW (150 PS)	Innenausstattung	Teilleder
Kraftstoffart	Diesel		
Getriebe	Schaltgetriebe		

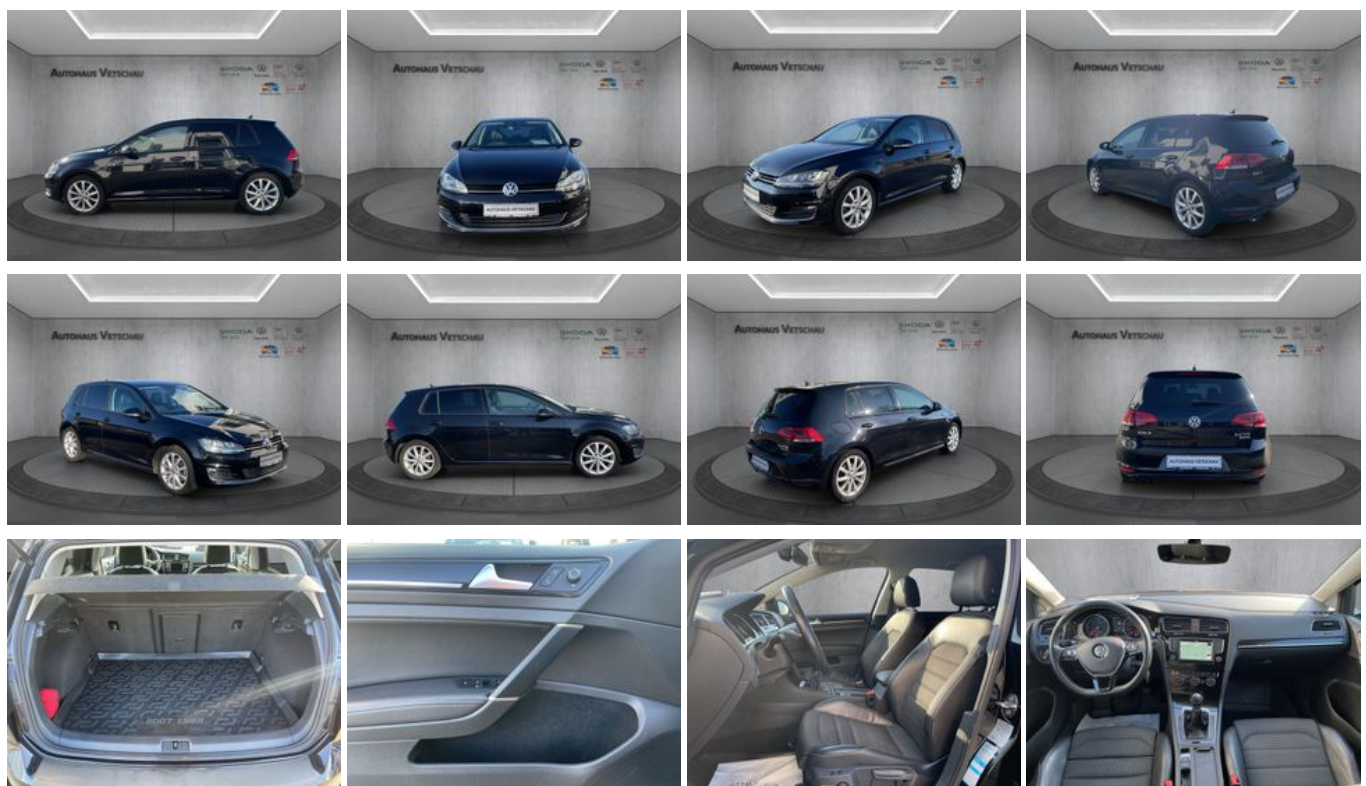
Verkaufsberater / zert.
Fuhrparkberater
Thomas Schicho
+49 (0)35433 775-43
t.schicho@autohaus-
vetschau.de

Verkaufsberater
Frank Noack
+49 (0)35433 775-15
f.noack@autohaus-
vetschau.de

Umwelt und Normen

Fahrzeugausstattung

2-Zonen-Klimaautomatik	ABS
Allwetterreifen	Ambiente-Beleuchtung
Armlehne	Berganfahrassistent
Bluetooth	Bordcomputer
CD-Spieler	ESP
Elektr. Fensterheber	Elektr. Seitenspiegel
Elektr. Wegfahrsperr	Fernlichtassistent
Freisprecheinrichtung	Garantie
Geschwindigkeitsbegrenzer	HU neu
Innenspiegel autom. abblendend	Isofix
Lederlenkrad	Leichtmetallfelgen
Lichtsens	Lordosenstütze
Massagesitze	Metallic
Multifunktionslenkrad	Musikstreaming integriert
Müdigkeitswarner	Navigationssystem
Nebelscheinwerfer	Partikelfilter
Raucherpaket	Regensensor
Reifendruckkontrolle	Scheckheftgepflegt
Scheinwerferreinigung	Servolenkung
Sitzheizung	Sportpaket
Sportsitze	Standheizung
Start/Stop-Automatik	Touchscreen
Traktionskontrolle	USB
Winterpaket	Zentralverriegelung



* Ehemaliger Neupreis (Unverbindliche Preisempfehlung des Herstellers am Tag der Erstzulassung)

** Die angegebenen Verbrauchs- und Emissionswerte wurden nach den gesetzlich vorgeschriebenen Messverfahren ermittelt. Am 1. Januar 2022 hat der WLTP-Prüfzyklus den NEFZ-Prüfzyklus vollständig ersetzt, sodass für nach diesem Datum neu typgenehmigte Fahrzeuge keine NEFZ-Werte vorliegen. Weitere Informationen zum offiziellen Kraftstoffverbrauch und den offiziellen spezifischen CO₂-Emissionen neuer Personenkraftwagen können dem "Leitfaden über den Kraftstoffverbrauch, die CO₂-Emission und den Stromverbrauch neuer Personenkraftwagen" entnommen werden, der an allen Verkaufsstellen, bei der Deutsche Automobil Treuhand GmbH (DAT), Hellmuth-Hirth-Straße 1, 73760 Ostfildern-Scharnhausen, und unter <https://www.dat.de/co2/> unentgeltlich erhältlich ist.

Weitere Informationen zum Fahrzeug und Finanzierung finden Sie auf unserer Homepage

