

## Audi TT 40 2.0 TFSI Roadster BT/MMI/DAB/Sitzheizung



Ehem. Neupreis\*

**48.506,-€**

Ihre Ersparnis

**33 %**

Unser Angebotspreis:

**32.490,-€**

27.303,- € netto

19 % MwSt ausweisbar

Fahrzeugnummer 123

## Schnellinformationen

Fahrzeugart	Gebrauchtfahrzeug	Klasse	TT
Kategorie	Cabrio/Roadster	Hubraum	1984 cm <sup>3</sup>
Erstzulassung	08/2020	Außenfarbe	Weiß
Laufleistung	67630 km	Innenfarbe	Schwarz
Leistung	145 kW (197 PS)	Innenausstattung	Teilleder
Kraftstoffart	Benzin		
Getriebe	Automatik		

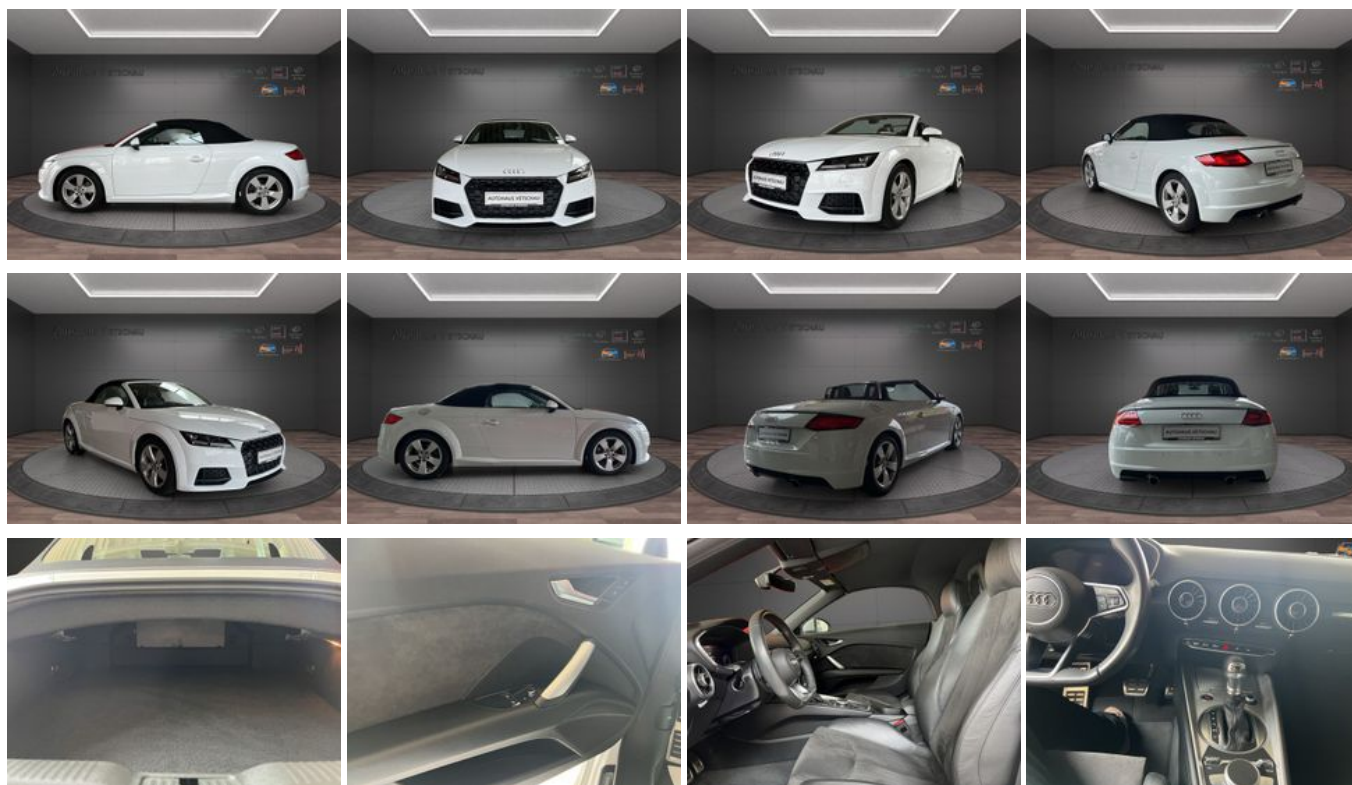
Verkaufsberaterin  
Annika Pätzold  
+49 (0)3542 87979-26  
a.paetzold@autohaus-  
vetschau.de

## Umwelt und Normen

Energieverbrauch (kombiniert) in l/100 km:	7,0
CO <sub>2</sub> -Emissionen (kombiniert) in g/km:	143,0
CO <sub>2</sub> -Klasse:	E

## Fahrzeugausstattung

ABS	Armlehne
Bluetooth	ESP
Elektr. Fensterheber	Elektr. Seitenspiegel
Elektr. Wegfahrsperre	Faltdach
Freisprecheinrichtung	Garantie
HU neu	Innenspiegel autom. abblendend
Isofix	Isofix Beifahrersitz
Klimaautomatik	Lederlenkrad
Leichtmetallfelgen	Lichtsensord
Metallic	Multifunktionslenkrad
Musikstreaming integriert	Partikelfilter
Regensensor	Reifendruckkontrolle
Scheckheftgepflegt	Scheinwerferreinigung
Schlüssellose Zentralverriegelung (Keyless)	Servolenkung
Sitzheizung	Soundsystem
Sportfahrwerk	Sportsitze
Start/Stop-Automatik	Traktionskontrolle
Volldigitales Kombiinstrument	Zentralverriegelung



\* Ehemaliger Neupreis (Unverbindliche Preisempfehlung des Herstellers am Tag der Erstzulassung)

\*\* Die angegebenen Verbrauchs- und Emissionswerte wurden nach den gesetzlich vorgeschriebenen Messverfahren ermittelt. Am 1. Januar 2022 hat der WLTP-Prüfzyklus den NEFZ-Prüfzyklus vollständig ersetzt, sodass für nach diesem Datum neu typgenehmigte Fahrzeuge keine NEFZ-Werte vorliegen. Weitere Informationen zum offiziellen Kraftstoffverbrauch und den offiziellen spezifischen CO<sub>2</sub>-Emissionen neuer Personenkraftwagen können dem "Leitfaden über den Kraftstoffverbrauch, die CO<sub>2</sub>-Emission und den Stromverbrauch neuer Personenkraftwagen" entnommen werden, der an allen Verkaufsstellen, bei der Deutsche Automobil Treuhand GmbH (DAT), Hellmuth-Hirth-Straße 1, 73760 Ostfildern-Scharnhausen, und unter <https://www.dat.de/co2/> unentgeltlich erhältlich ist.

**Weitere Informationen zum Fahrzeug und Finanzierung finden Sie auf unserer Homepage**

