

Volkswagen T-Cross 1.0 TSI DSG Style Navi/LED/ACC/Sitzhzg



Ehem. Neupreis*

33.205,-€

Ihre Ersparnis

25 %

Unser Angebotspreis:

24.990,-€

21.000,- € netto

19 % MwSt ausweisbar

Fahrzeugnummer 59

Schnellinformationen

Fahrzeugart	Gebrauchtfahrzeug	Klasse	T-Cross
Kategorie	SUV/Geländewagen/Pickup	Hubraum	999 cm³
Erstzulassung	11/2023	Außenfarbe	Schwarz
Laufleistung	15500 km	Innenfarbe	Schwarz
Leistung	81 kW (110 PS)	Innenausstattung	Stoff
Kraftstoffart	Benzin		
Getriebe	Automatik		

Verkaufsberater / zert. Fuhrparkberater

Thomas Schicho

+49 (0)35433 775-43

t.schicho@autohaus-vetschau.de

Verkaufsberater

Frank Noack

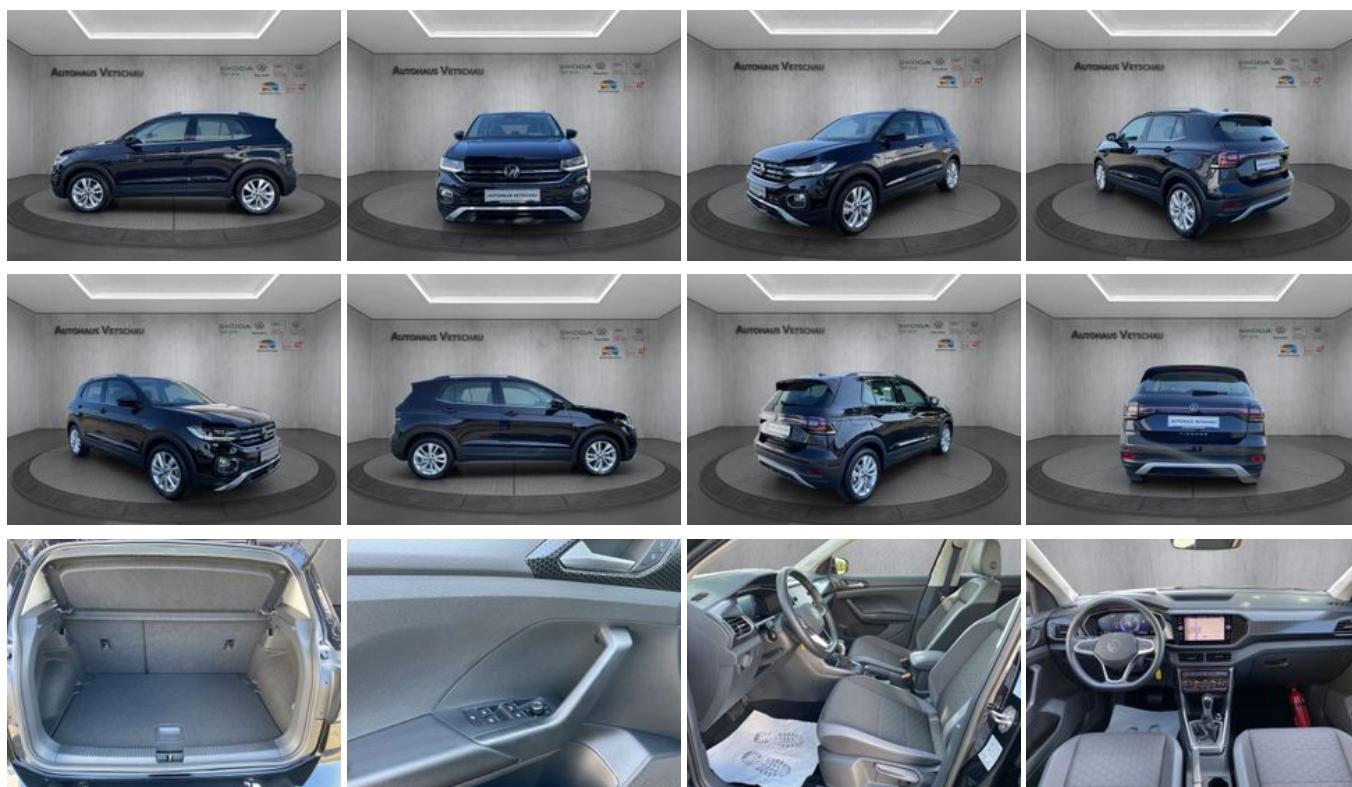
+49 (0)35433 775-15

f.noack@autohaus-vetschau.de

Umwelt und Normen

Fahrzeugausstattung

2-Zonen-Klimaautomatik	ABS
Ambiente-Beleuchtung	Armlehne
Berganfahrassistent	Dachreling
ESP	Elektr. Fensterheber
Elektr. Seitenspiegel	Elektr. Seitenspiegel anklappbar
Elektr. Wegfahrsperre	Fernlichtassistent
Freisprecheinrichtung	Garantie
Geschwindigkeitsbegrenzer	Innenspiegel autom. abblendend
Isofix	Lederlenkrad
Leichtmetallfelgen	Lichtsensor
Lordosenstütze	Metallic
Multifunktionslenkrad	Müdigkeitswarner
Navigationssystem	Nebelscheinwerfer
Notbremsassistent	Notrufsystem
Partikelfilter	Regensensor
Reifendruckkontrolle	Schaltwippen
Scheckheftgepflegt	Servolenkung
Sitzheizung	Sportsitze
Spurhalteassistent	Start/Stopp-Automatik
Traktionskontrolle	Umklappbarer Beifahrersitz
Verkehrszeichenerkennung	Zentralverriegelung



* Ehemaliger Neupreis (Unverbindliche Preisempfehlung des Herstellers am Tag der Erstzulassung)

** Die angegebenen Verbrauchs- und Emissionswerte wurden nach den gesetzlich vorgeschriebenen Messverfahren ermittelt. Am 1. Januar 2022 hat der WLTP-Prüfzyklus den NEFZ-Prüfzyklus vollständig ersetzt, sodass für nach diesem Datum neu typgenehmigte Fahrzeuge keine NEFZ-Werte vorliegen. Weitere Informationen zum offiziellen Kraftstoffverbrauch und den offiziellen spezifischen CO₂-Emissionen neuer Personenkraftwagen können dem "Leitfaden über den Kraftstoffverbrauch, die CO₂-Emission und den Stromverbrauch neuer Personenkraftwagen" entnommen werden, der an allen Verkaufsstellen, bei der Deutsche Automobil Treuhand GmbH (DAT), Hellmuth-Hirth-Straße 1, 73760 Ostfildern-Scharnhausen, und unter <https://www.dat.de/co2/> unentgeltlich erhältlich ist.

Weitere Informationen zum Fahrzeug und Finanzierung finden Sie auf unserer Homepage

