

Volkswagen T-Roc 1.0 TSI Style Bluetooth Navi LED Klima



Ehem. Neupreis*

33.484,-€

Ihre Ersparnis

43 %

Unser Angebotspreis:

18.990,-€

15.958,- € netto

19 % MwSt ausweisbar

Fahrzeugnummer 124

Schnellinformationen

| | | | |
|---------------|-----------------------------|------------------|---------|
| Fahrzeugart | Gebrauchtfahrzeug | Klasse | T-Roc |
| Kategorie | SUV/Geländewagen/Pic kup | Hubraum | 999 cm³ |
| Erstzulassung | 03/2023 | Außenfarbe | Weiß |
| Laufleistung | 72241 km | Innenfarbe | Schwarz |
| Leistung | 81 kW (110 PS) | Innenausstattung | Stoff |
| Kraftstoffart | Benzin | | |
| Getriebe | Schaltgetriebe | | |

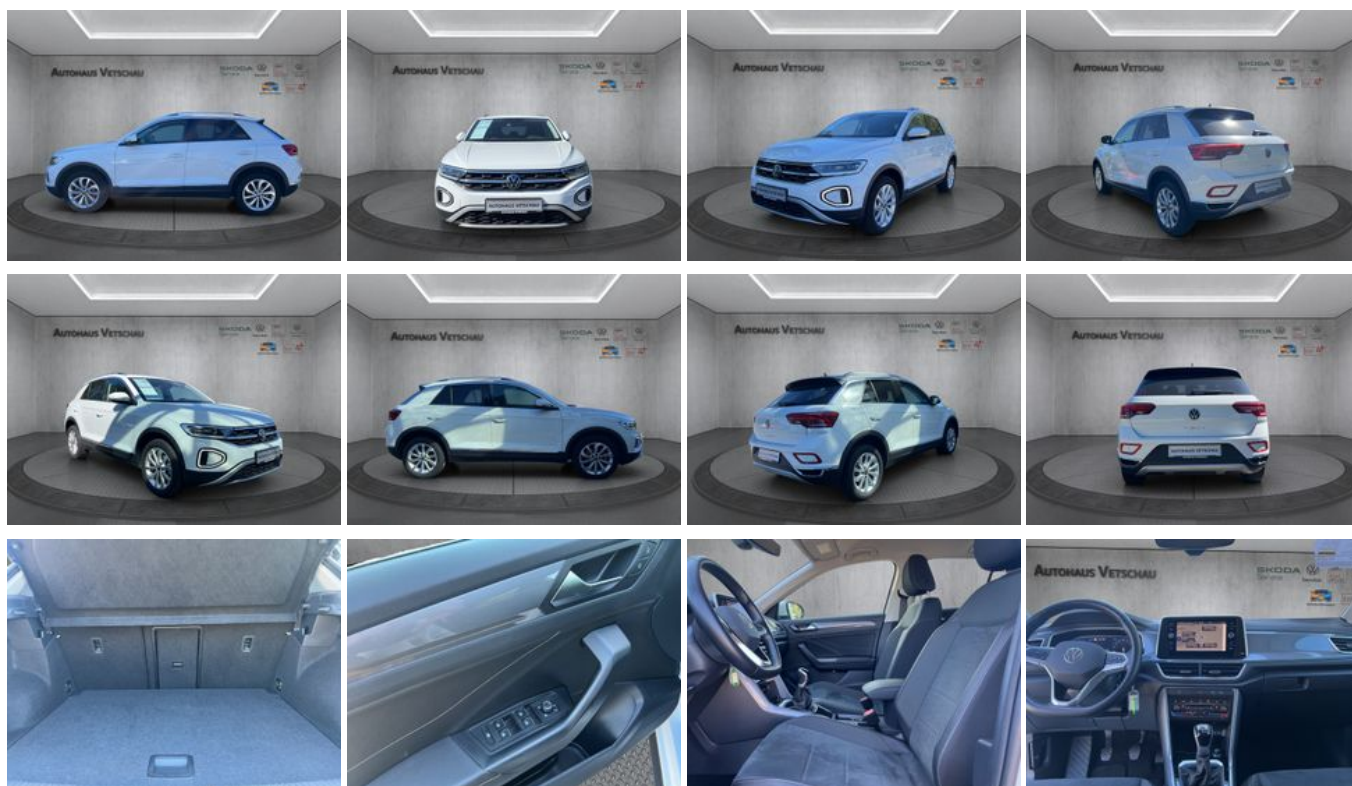
Verkaufsberaterin
Annika Pätzold
+49 (0)3542 87979-26
a.paetzold@autohaus-
vetschau.de

Umwelt und Normen

| | |
|---|-------|
| Energieverbrauch (kombiniert) in l/100 km: | 6,3 |
| CO ₂ -Emissionen (kombiniert) in g/km: | 143,0 |
| CO ₂ -Klasse: | E |

Fahrzeugausstattung

| | |
|----------------------------------|---------------------------------|
| 2-Zonen-Klimaautomatik | ABS |
| Ambiente-Beleuchtung | Android Auto |
| Apple CarPlay | Armlehne |
| Berganfahrassistent | Bluetooth |
| Dachreling | ESP |
| Elektr. Fensterheber | Elektr. Seitenspiegel |
| Elektr. Seitenspiegel anklappbar | Elektr. Wegfahrsperre |
| Fernlichtassistent | Freisprecheinrichtung |
| Garantie | Geschwindigkeitsbegrenzer |
| HU neu | Induktionsladen für Smartphones |
| Innenspiegel autom. abblendend | Isofix |
| Lederlenkrad | Leichtmetallfelgen |
| Lichtsensoren | Lordosenstütze |
| Multifunktionslenkrad | Müdigkeitswarner |
| Navigationssystem | Notbremsassistent |
| Notrufsystem | Partikelfilter |
| Regensensor | Reifendruckkontrolle |
| Scheckheftgepflegt | Servolenkung |
| Sitzheizung | Sportsitze |
| Spurhalteassistent | Start/Stopp-Automatik |
| Traktionskontrolle | USB |
| Umklappbarer Beifahrersitz | Verkehrszeichenerkennung |
| Volldigitales Kombiinstrument | Winterpaket |
| Zentralverriegelung | |



* Ehemaliger Neupreis (Unverbindliche Preisempfehlung des Herstellers am Tag der Erstzulassung)

** Die angegebenen Verbrauchs- und Emissionswerte wurden nach den gesetzlich vorgeschriebenen Messverfahren ermittelt. Am 1. Januar 2022 hat der WLTP-Prüfzyklus den NEFZ-Prüfzyklus vollständig ersetzt, sodass für nach diesem Datum neu typgenehmigte Fahrzeuge keine NEFZ-Werte vorliegen. Weitere Informationen zum offiziellen Kraftstoffverbrauch und den offiziellen spezifischen CO₂-Emissionen neuer Personenkraftwagen können dem "Leitfaden über den Kraftstoffverbrauch, die CO₂-Emission und den Stromverbrauch neuer Personenkraftwagen" entnommen werden, der an allen Verkaufsstellen, bei der Deutsche Automobil Treuhand GmbH (DAT), Hellmuth-Hirth-Straße 1, 73760 Ostfildern-Scharnhausen, und unter <https://www.dat.de/co2/> unentgeltlich erhältlich ist.

Weitere Informationen zum Fahrzeug und Finanzierung finden Sie auf unserer Homepage

