

Volkswagen Caddy Cargo 2.0 TDI Klima/GRA/APC/Telefonvorb ZV



Ehem. Neupreis*

31.896,-€

Ihre Ersparnis

32 %

Unser Angebotspreis:

21.550,-€

18.109,- € netto

19 % MwSt ausweisbar

Fahrzeugnummer 07

Schnellinformationen

Fahrzeugart	Gebrauchtfahrzeug	Klasse	Caddy
Kategorie	Kastenwagen	Hubraum	1968 cm ³
Erstzulassung	10/2022	Außenfarbe	Weiß
Laufleistung	17990 km	Innenfarbe	
Leistung	75 kW (102 PS)	Innenausstattung	
Kraftstoffart	Diesel		
Getriebe	Schaltgetriebe		

Verkaufsberater
Frank Noack
+49 (0)35433 775-15
f.noack@autohaus-
vetschau.de

Verkaufsberater / zert.
Fuhrparkberater
Thomas Schicho
+49 (0)35433 775-43
t.schicho@autohaus-
vetschau.de

Umwelt und Normen

Fahrzeugausstattung

ABS

ESP

Partikelfilter

Servolenkung

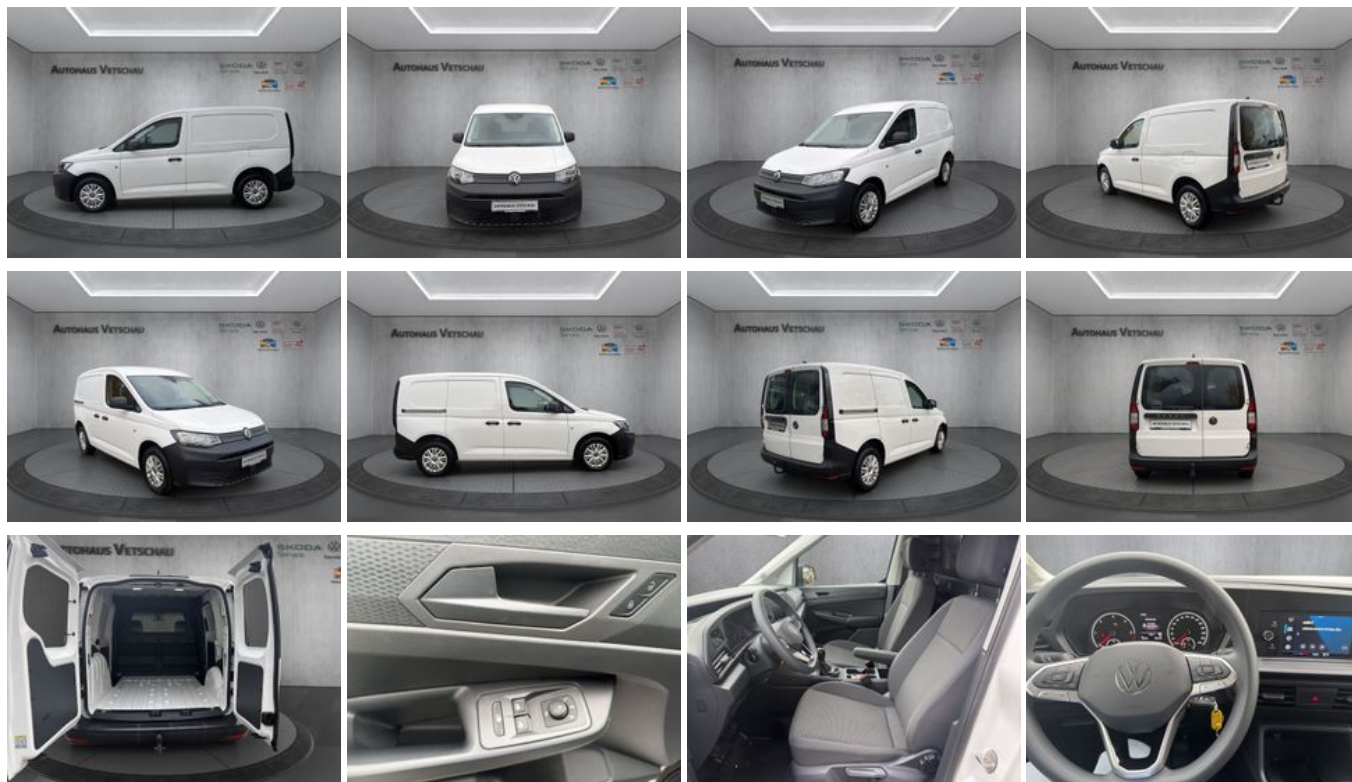
Zentralverriegelung

Anhängerkupplung

Klimaanlage

Scheckheftgepflegt

Trennwand



* Ehemaliger Neupreis (Unverbindliche Preisempfehlung des Herstellers am Tag der Erstzulassung)

** Die angegebenen Verbrauchs- und Emissionswerte wurden nach den gesetzlich vorgeschriebenen Messverfahren ermittelt. Am 1. Januar 2022 hat der WLTP-Prüfzyklus den NEFZ-Prüfzyklus vollständig ersetzt, sodass für nach diesem Datum neu typgenehmigte Fahrzeuge keine NEFZ-Werte vorliegen. Weitere Informationen zum offiziellen Kraftstoffverbrauch und den offiziellen spezifischen CO₂-Emissionen neuer Personenkraftwagen können dem "Leitfaden über den Kraftstoffverbrauch, die CO₂-Emission und den Stromverbrauch neuer Personenkraftwagen" entnommen werden, der an allen Verkaufsstellen, bei der Deutsche Automobil Treuhand GmbH (DAT), Hellmuth-Hirth-Straße 1, 73760 Ostfildern-Scharnhausen, und unter <https://www.dat.de/co2/> unentgeltlich erhältlich ist.

Weitere Informationen zum Fahrzeug und Finanzierung finden Sie auf unserer Homepage

