

Skoda Enyaq iV 80 Suite Sport+/HuD/LuS/Navi/Wp./eHK.



Ehem. Neupreis*
63.182,-€

Ihre Ersparnis
41 %

Unser Angebotspreis:
37.550,-€

31.555,- € netto
19 % MwSt ausweisbar

Fahrzeugnummer 06

Schnellinformationen

| | | | |
|---------------|-----------------------------|------------------|-----------|
| Fahrzeugart | Gebrauchtfahrzeug | Klasse | Enyaq |
| Kategorie | SUV/Geländewagen/Pic kup | Hubraum | 0 cm³ |
| Erstzulassung | 07/2023 | Außenfarbe | Grün |
| Laufleistung | 12500 km | Innenfarbe | Schwarz |
| Leistung | 195 kW (265 PS) | Innenausstattung | Vollleder |
| Kraftstoffart | Elektro | | |
| Getriebe | Automatik | | |

Verkaufsberater / zert.
Fuhrparkberater
Thomas Schicho
+49 (0)35433 775-43
t.schicho@autohaus-
vetschau.de

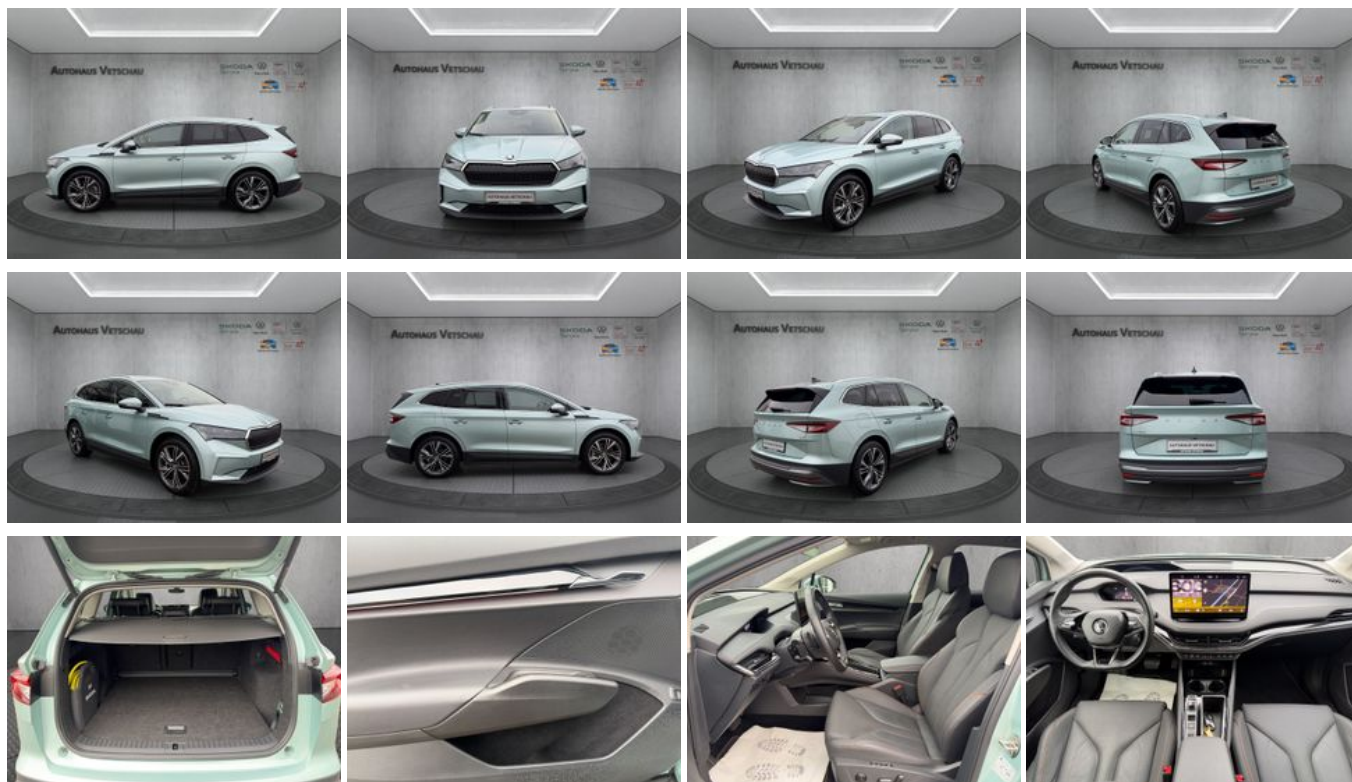
Verkaufsberater
Frank Noack
+49 (0)35433 775-15
f.noack@autohaus-
vetschau.de

Umwelt und Normen

| | |
|---|---|
| CO ₂ -Emissionen (kombiniert) in g/km: | 0 |
| CO ₂ -Klasse: | A |

Fahrzeugausstattung

| | |
|---|---------------------------------|
| 3-Zonen-Klimaautomatik | ABS |
| Ambiente-Beleuchtung | Armlehne |
| Beheizbares Lenkrad | Berganfahrassistent |
| Bluetooth | Bordcomputer |
| Dachreling | ESP |
| Elektr. Fensterheber | Elektr. Heckklappe |
| Elektr. Seitenspiegel | Elektr. Sitzeinstellung |
| Elektr. Sitzeinstellung mit Memory-Funktion | Elektr. Wegfahrsperre |
| Freisprecheinrichtung | Garantie |
| Geschwindigkeitsbegrenzer | HU neu |
| Head-Up Display | Induktionsladen für Smartphones |
| Innenspiegel autom. abblendend | Isofix |
| Isofix Beifahrersitz | Lederlenkrad |
| Lichtsensord | Lordosenstütze |
| Massagesitze | Metallic |
| Multifunktionslenkrad | Müdigkeitswarner |
| Navigationssystem | Notbremsassistent |
| Notrufsystem | Regensensor |
| Reifendruckkontrolle | Scheckheftgepflegt |
| Scheinwerferreinigung | Servolenkung |
| Sitzheizung | Sprachsteuerung |
| Spurhalteassistent | Stahlfelgen |
| Totwinkel-Assistent | Traktionskontrolle |
| USB | Verkehrszeichenerkennung |
| Virtuelle Seitenspiegel | Wärmepumpe |
| Zentralverriegelung | |



* Ehemaliger Neupreis (Unverbindliche Preisempfehlung des Herstellers am Tag der Erstzulassung)

** Die angegebenen Verbrauchs- und Emissionswerte wurden nach den gesetzlich vorgeschriebenen Messverfahren ermittelt. Am 1. Januar 2022 hat der WLTP-Prüfzyklus den NEFZ-Prüfzyklus vollständig ersetzt, sodass für nach diesem Datum neu typgenehmigte Fahrzeuge keine NEFZ-Werte vorliegen. Weitere Informationen zum offiziellen Kraftstoffverbrauch und den offiziellen spezifischen CO₂-Emissionen neuer Personenkraftwagen können dem "Leitfaden über den Kraftstoffverbrauch, die CO₂-Emission und den Stromverbrauch neuer Personenkraftwagen" entnommen werden, der an allen Verkaufsstellen, bei der Deutsche Automobil Treuhand GmbH (DAT), Hellmuth-Hirth-Straße 1, 73760 Ostfildern-Scharnhausen, und unter <https://www.dat.de/co2/> unentgeltlich erhältlich ist.

Weitere Informationen zum Fahrzeug und Finanzierung finden Sie auf unserer Homepage

