

## Volkswagen Golf VII Highline 1.4 TSI DSG Bluetooth Navi



Ehem. Neupreis\*

**~~30.799,-€~~**

Unser Angebotspreis:

**13.990,-€**

Differenzbesteuert gemäß §25a UStG

Fahrzeugnummer 67

### Schnellinformationen

Fahrzeugart	Gebrauchtfahrzeug	Klasse	Golf
Kategorie	Limousine	Hubraum	1395 cm <sup>3</sup>
Erstzulassung	09/2013	Außenfarbe	Rot
Laufleistung	74650 km	Innenfarbe	Schwarz
Leistung	103 kW (140 PS)	Innenausstattung	Teilleder
Kraftstoffart	Benzin		
Getriebe	Automatik		

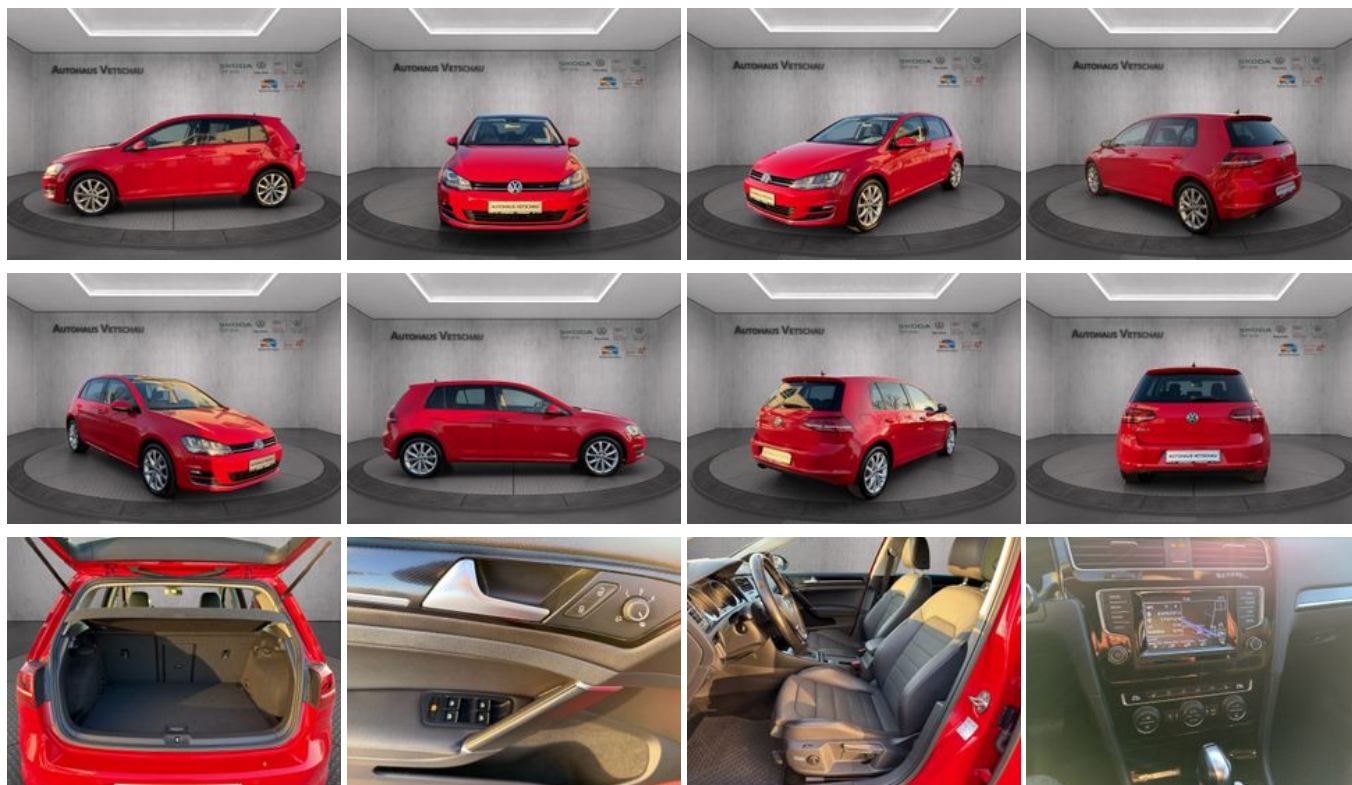
Verkaufsberater / zert.  
Fuhrparkberater  
Thomas Schicho  
+49 (0)35433 775-43  
t.schicho@autohaus-  
vetschau.de

Verkaufsberater  
Frank Noack  
+49 (0)35433 775-15  
f.noack@autohaus-  
vetschau.de

### Umwelt und Normen

## Fahrzeugausstattung

ABS	Alarmanlage
Ambiente-Beleuchtung	Armlehne
Berganfahrassistent	Blendfreies Fernlicht
Bluetooth	CD-Spieler
ESP	Elektr. Fensterheber
Elektr. Seitenspiegel	Elektr. Seitenspiegel anklappbar
Elektr. Wegfahrsperre	Fernlichtassistent
Freisprecheinrichtung	Garantie
Geschwindigkeitsbegrenzer	HU neu
Innenspiegel autom. abblendend	Isofix
Klimaautomatik	Lederlenkrad
Leichtmetallfelgen	Lichtsensord
Lordosenstütze	Multifunktionslenkrad
Müdigkeitswarner	Navigationssystem
Nebelscheinwerfer	Notbremsassistent
Panorama-Dach	Regensensor
Reifendruckkontrolle	Schaltwippen
Scheinwerferreinigung	Schiebedach
Schlüssellose Zentralverriegelung (Keyless)	Servolenkung
Sitzheizung	Soundsystem
Sportsitze	Spurhalteassistent
Standheizung	Start/Stop-Automatik
Touchscreen	Traktionskontrolle
USB	Winterpaket
Zentralverriegelung	



\* Ehemaliger Neupreis (Unverbindliche Preisempfehlung des Herstellers am Tag der Erstzulassung)

\*\* Die angegebenen Verbrauchs- und Emissionswerte wurden nach den gesetzlich vorgeschriebenen Messverfahren ermittelt. Am 1. Januar 2022 hat der WLTP-Prüfzyklus den NEFZ-Prüfzyklus vollständig ersetzt, sodass für nach diesem Datum neu typgenehmigte Fahrzeuge keine NEFZ-Werte vorliegen. Weitere Informationen zum offiziellen Kraftstoffverbrauch und den offiziellen spezifischen CO<sub>2</sub>-Emissionen neuer Personenkraftwagen können dem "Leitfaden über den Kraftstoffverbrauch, die CO<sub>2</sub>-Emission und den Stromverbrauch neuer Personenkraftwagen" entnommen werden, der an allen Verkaufsstellen, bei der Deutsche Automobil Treuhand GmbH (DAT), Hellmuth-Hirth-Straße 1, 73760 Ostfildern-Scharnhausen, und unter <https://www.dat.de/co2/> unentgeltlich erhältlich ist.

**Weitere Informationen zum Fahrzeug und Finanzierung finden Sie auf unserer Homepage**

