

Volkswagen Taigo R-Line 1.5 TSI DSG Bluetooth Navi LED



Ehem. Neupreis*

38.414,-€

Ihre Ersparnis

30 %

Unser Angebotspreis:

26.880,-€

22.588,- € netto

19 % MwSt ausweisbar

Fahrzeugnummer 02

Schnellinformationen

Fahrzeugart	Gebrauchtfahrzeug	Klasse	Taigo
Kategorie	Sportwagen/Coupé	Hubraum	1498 cm ³
Erstzulassung	11/2023	Außenfarbe	Rot
Laufleistung	9800 km	Innenfarbe	Schwarz
Leistung	110 kW (150 PS)	Innenausstattung	Stoff
Kraftstoffart	Benzin		
Getriebe	Automatik		

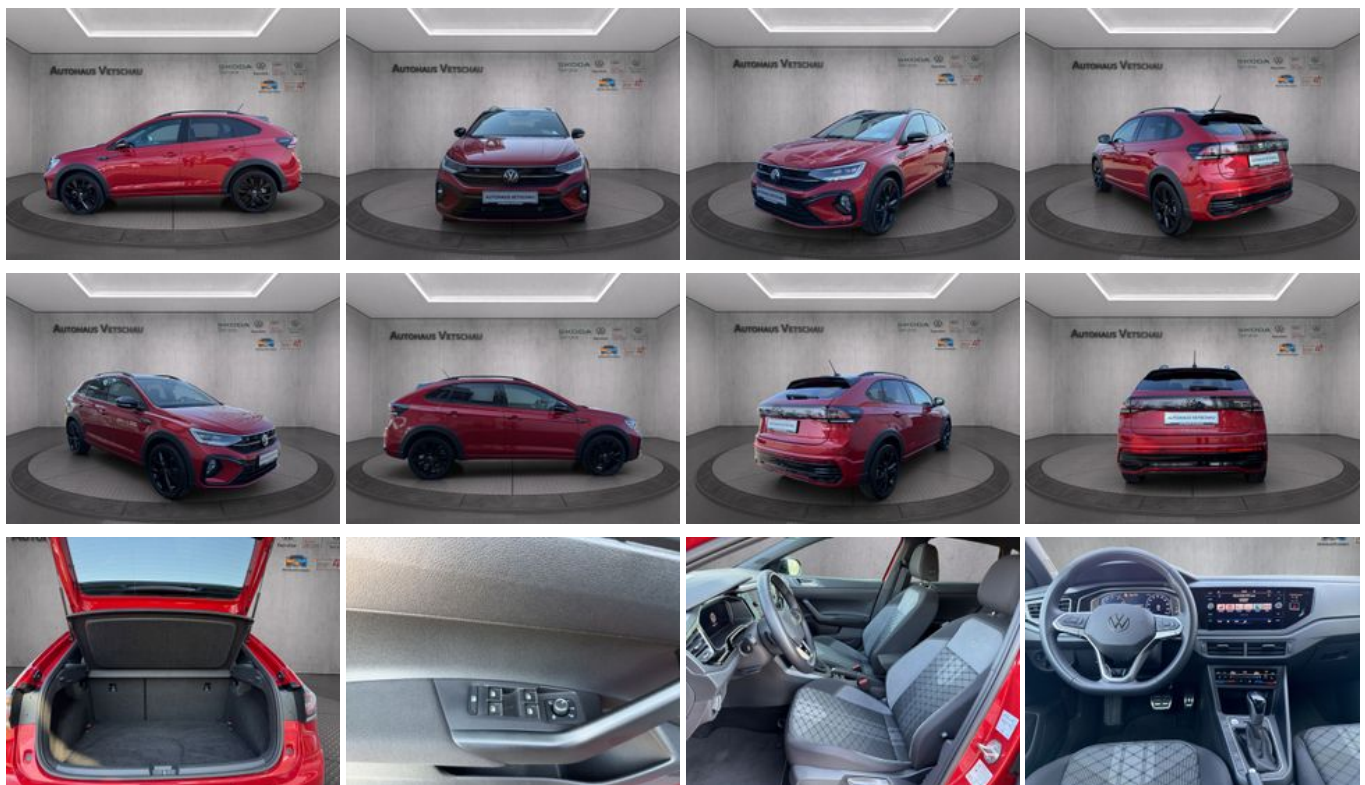
Verkaufsberater / zert.
Fuhrparkberater
Thomas Schicho
+49 (0)35433 775-43
t.schicho@autohaus-
vetschau.de

Verkaufsberater
Frank Noack
+49 (0)35433 775-15
f.noack@autohaus-
vetschau.de

Umwelt und Normen

Fahrzeugausstattung

2-Zonen-Klimaautomatik	ABS
Alarmanlage	Ambiente-Beleuchtung
Android Auto	Anhängerkupplung
Apple CarPlay	Armlehne
Berganfahrassistent	Blendfreies Fernlicht
Bluetooth	Dachreling
ESP	Elektr. Fensterheber
Elektr. Seitenspiegel	Elektr. Seitenspiegel anklappbar
Elektr. Wegfahrsperr	Fernlichtassistent
Freisprecheinrichtung	Garantie
Geschwindigkeitsbegrenzer	Innenspiegel autom. abblendend
Isofix	Lederlenkrad
Leichtmetallfelgen	Lichtsensor
Lordosenstütze	Metallic
Multifunktionslenkrad	Müdigkeitswarner
Navigationssystem	Nebelscheinwerfer
Notbremsassistent	Notrufsystem
Partikelfilter	Regensensor
Reifendruckkontrolle	Schaltwippen
Scheckheftgepflegt	Schlüssellose Zentralverriegelung (Keyless)
Servolenkung	Sitzheizung
Sportsitze	Spurhalteassistent
Start/Stop-Automatik	Traktionskontrolle
USB	Verkehrszeichenerkennung
Volldigitales Kombiinstrument	Zentralverriegelung



* Ehemaliger Neupreis (Unverbindliche Preisempfehlung des Herstellers am Tag der Erstzulassung)

** Die angegebenen Verbrauchs- und Emissionswerte wurden nach den gesetzlich vorgeschriebenen Messverfahren ermittelt. Am 1. Januar 2022 hat der WLTP-Prüfzyklus den NEFZ-Prüfzyklus vollständig ersetzt, sodass für nach diesem Datum neu typgenehmigte Fahrzeuge keine NEFZ-Werte vorliegen. Weitere Informationen zum offiziellen Kraftstoffverbrauch und den offiziellen spezifischen CO₂-Emissionen neuer Personenkraftwagen können dem "Leitfaden über den Kraftstoffverbrauch, die CO₂-Emission und den Stromverbrauch neuer Personenkraftwagen" entnommen werden, der an allen Verkaufsstellen, bei der Deutsche Automobil Treuhand GmbH (DAT), Hellmuth-Hirth-Straße 1, 73760 Ostfildern-Scharnhausen, und unter <https://www.dat.de/co2/> unentgeltlich erhältlich ist.

Weitere Informationen zum Fahrzeug und Finanzierung finden Sie auf unserer Homepage

