

Audi A6 Avant 55 TFSI quattro designACC/RFK/Sitzhzg



Ehem. Neupreis*

80.037,-€

Ihre Ersparnis

48 %

Unser Angebotspreis:

41.330,-€

34.731,- € netto

19 % MwSt ausweisbar

Fahrzeugnummer 56

Schnellinformationen

| | | | |
|---------------|-------------------|------------------|----------------------|
| Fahrzeugart | Gebrauchtfahrzeug | Klasse | A6 |
| Kategorie | Kombi | Hubraum | 2995 cm ³ |
| Erstzulassung | 05/2022 | Außenfarbe | Grau |
| Laufleistung | 24300 km | Innenfarbe | Schwarz |
| Leistung | 250 kW (340 PS) | Innenausstattung | Teilleder |
| Kraftstoffart | Benzin | | |
| Getriebe | Automatik | | |

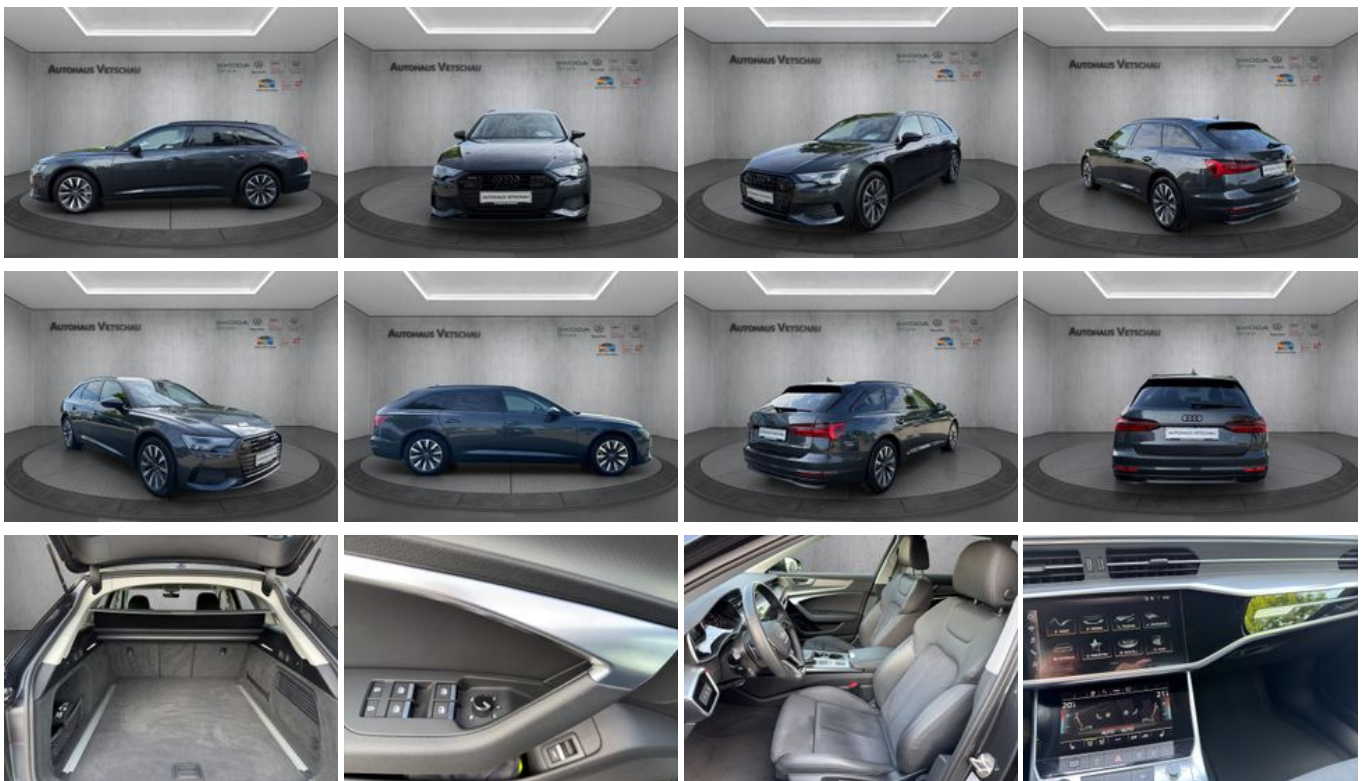
Verkaufsberater / zert.
Fuhrparkberater
Thomas Schicho
+49 (0)35433 775-43
t.schicho@autohaus-
vetschau.de

Verkaufsberater
Frank Noack
+49 (0)35433 775-15
f.noack@autohaus-
vetschau.de

Umwelt und Normen

Fahrzeugausstattung

| | |
|---------------------------|----------------------------------|
| 4-Zonen-Klimaautomatik | ABS |
| Abgedunkelte Scheiben | Ambiente-Beleuchtung |
| Armllehne | Bluetooth |
| Bordcomputer | Dachreling |
| ESP | Elektr. Heckklappe |
| Elektr. Seitenspiegel | Elektr. Seitenspiegel anklappbar |
| Elektr. Wegfahrsperr | Fernlichtassistent |
| Freisprecheinrichtung | Garantie |
| Geschwindigkeitsbegrenzer | Innenspiegel autom. abblendend |
| Isofix | Lederlenkrad |
| Lordosenstütze | Metallic |
| Multifunktionslenkrad | Musikstreaming integriert |
| Navigationssystem | Notrufsystem |
| Partikelfilter | Reifendruckkontrolle |
| Schaltwippen | Scheckheftgepflegt |
| Servolenkung | Sitzheizung |
| Sportsitze | Sprachsteuerung |
| Spurhalteassistent | Stahlfelgen |
| Start/Stop-Automatik | USB |
| Verkehrszeichenerkennung | Zentralverriegelung |



* Ehemaliger Neupreis (Unverbindliche Preisempfehlung des Herstellers am Tag der Erstzulassung)

** Die angegebenen Verbrauchs- und Emissionswerte wurden nach den gesetzlich vorgeschriebenen Messverfahren ermittelt. Am 1. Januar 2022 hat der WLTP-Prüfzyklus den NEFZ-Prüfzyklus vollständig ersetzt, sodass für nach diesem Datum neu typgenehmigte Fahrzeuge keine NEFZ-Werte vorliegen. Weitere Informationen zum offiziellen Kraftstoffverbrauch und den offiziellen spezifischen CO₂-Emissionen neuer Personenkraftwagen können dem "Leitfaden über den Kraftstoffverbrauch, die CO₂-Emission und den Stromverbrauch neuer Personenkraftwagen" entnommen werden, der an allen Verkaufsstellen, bei der Deutsche Automobil Treuhand GmbH (DAT), Hellmuth-Hirth-Straße 1, 73760 Ostfildern-Scharnhausen, und unter <https://www.dat.de/co2/> unentgeltlich erhältlich ist.

Weitere Informationen zum Fahrzeug und Finanzierung finden Sie auf unserer Homepage

