

Skoda Yeti 1.2 TSI Joy Green tec/AHK/PDC/SHZ/BT/DAB



Ehem. Neupreis*

25.223,-€

Ihre Ersparnis

41 %

Unser Angebotspreis:

14.980,-€

Differenzbesteuert gemäß §25a UStG

Fahrzeugnummer 131

Schnellinformationen

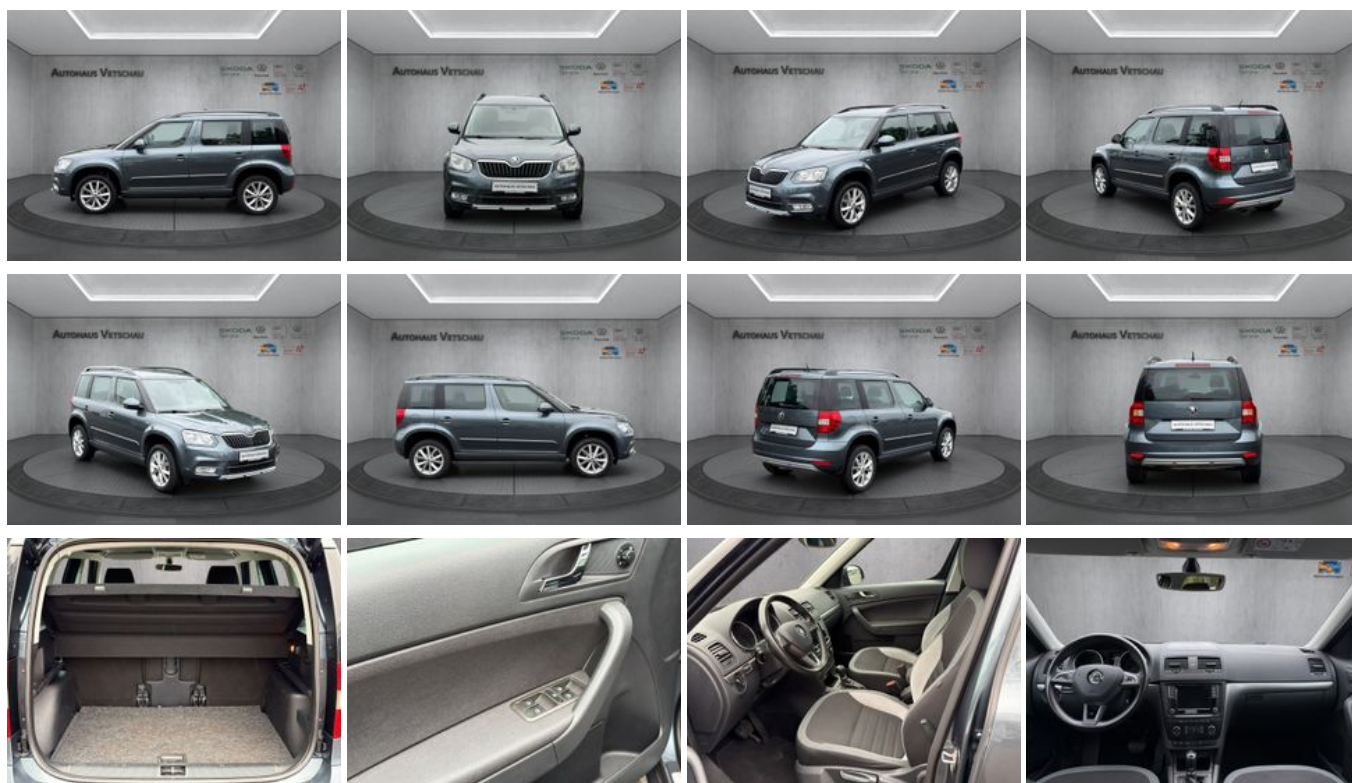
Fahrzeugart	Gebrauchtfahrzeug	Klasse	Yeti
Kategorie	Van/Minibus	Hubraum	1197 cm ³
Erstzulassung	02/2016	Außenfarbe	Grau
Laufleistung	89300 km	Innenfarbe	Schwarz
Leistung	81 kW (110 PS)	Innenausstattung	Alcantara
Kraftstoffart	Benzin		
Getriebe	Automatik		

Verkaufsberaterin
Annika Pätzold
+49 (0)3542 87979-26
a.paetzold@autohaus-
vetschau.de

Umwelt und Normen

Fahrzeugausstattung

2-Zonen-Klimaautomatik	ABS
Allwetterreifen	Anhängerkupplung
Armlehne	Berganfahrassistent
Bluetooth	Dachreling
ESP	Elektr. Fensterheber
Elektr. Seitenspiegel	Elektr. Seitenspiegel anklappbar
Elektr. Wegfahrsperr	Freisprecheinrichtung
HU neu	Innenspiegel autom. abblendend
Isofix	Lederlenkrad
Leichtmetallfelgen	Lichtsensor
Lordosenstütze	Metallic
Multifunktionslenkrad	Nebelscheinwerfer
Regensensor	Reifendruckkontrolle
Scheckheftgepflegt	Scheinwerferreinigung
Servolenkung	Sitzheizung
Start/Stop-Automatik	Traktionskontrolle
Zentralverriegelung	



* Ehemaliger Neupreis (Unverbindliche Preisempfehlung des Herstellers am Tag der Erstzulassung)

** Die angegebenen Verbrauchs- und Emissionswerte wurden nach den gesetzlich vorgeschriebenen Messverfahren ermittelt. Am 1. Januar 2022 hat der WLTP-Prüfzyklus den NEFZ-Prüfzyklus vollständig ersetzt, sodass für nach diesem Datum neu typgenehmigte Fahrzeuge keine NEFZ-Werte vorliegen. Weitere Informationen zum offiziellen Kraftstoffverbrauch und den offiziellen spezifischen CO₂-Emissionen neuer Personenkraftwagen können dem "Leitfaden über den Kraftstoffverbrauch, die CO₂-Emission und den Stromverbrauch neuer Personenkraftwagen" entnommen werden, der an allen Verkaufsstellen, bei der Deutsche Automobil Treuhand GmbH (DAT), Hellmuth-Hirth-Straße 1, 73760 Ostfildern-Scharnhausen, und unter <https://www.dat.de/co2/> unentgeltlich erhältlich ist.

Weitere Informationen zum Fahrzeug und Finanzierung finden Sie auf unserer Homepage

