

Volkswagen Touareg R-Line 3.0 V6 TDI 4Motion Luftfederung



Ehem. Neupreis*

94.795,-€

Unser Angebotspreis:

33.995,-€

Differenzbesteuert gemäß §25a UStG

Fahrzeugnummer 1842

Schnellinformationen

Fahrzeugart	Gebrauchtfahrzeug	Klasse	Touareg
Kategorie	SUV/Geländewagen/Pic kup	Hubraum	2967 cm ³
Erstzulassung	11/2018	Außenfarbe	Schwarz
Laufleistung	176725 km	Innenfarbe	Schwarz
Leistung	210 kW (286 PS)	Innenausstattung	Vollleder
Kraftstoffart	Diesel		
Getriebe	Automatik		

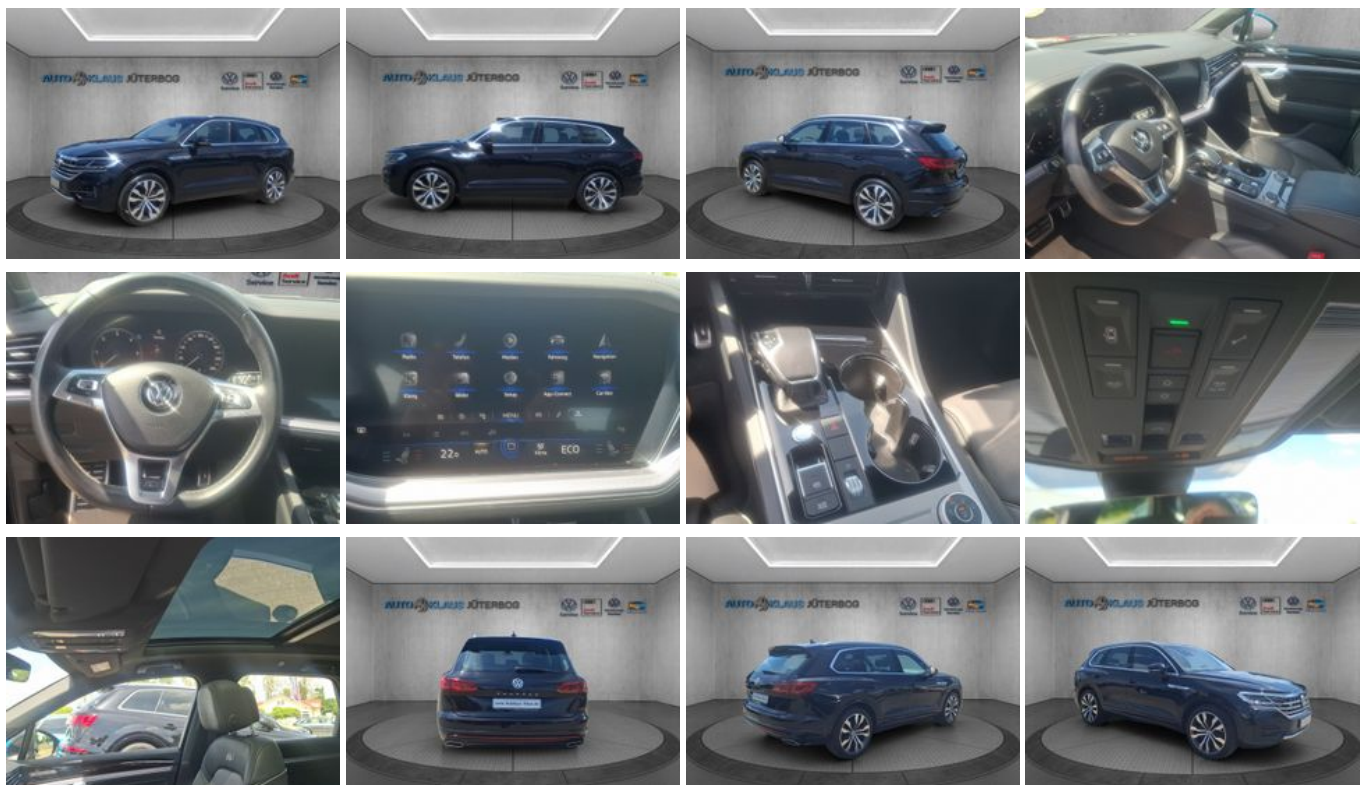
Verkaufsberater / zert.
Fuhrparkberater
Thomas Schicho
+49 (0)35433 775-43
t.schicho@autohaus-
vetschau.de

Verkaufsberater
Frank Noack
+49 (0)35433 775-15
f.noack@autohaus-
vetschau.de

Umwelt und Normen

Fahrzeugausstattung

4-Zonen-Klimaautomatik	ABS
Alarmanlage	Ambiente-Beleuchtung
Armlehne	Beheizbares Lenkrad
Blendfreies Fernlicht	Bluetooth
Dachreling	ESP
Elektr. Fensterheber	Elektr. Heckklappe
Elektr. Seitenspiegel	Elektr. Seitenspiegel anklappbar
Elektr. Sitzeinstellung	Elektr. Sitzeinstellung mit Memory-Funktion
Elektr. Wegfahrsperr	Fernlichtassistent
Freisprecheinrichtung	Geschwindigkeitsbegrenzer
Induktionsladen für Smartphones	Isofix
Lederlenkrad	Leichtmetallfelgen
Lichtsens	Lordosenstütze
Luftfederung	Massagesitze
Metallic	Multifunktionslenkrad
Navigationssystem	Notbremsassistent
Notrufsystem	Panorama-Dach
Partikelfilter	Regensens
Reifendruckkontrolle	Schaltwippen
Scheckheftgepflegt	Scheinwerferreinigung
Schiebedach	Servolenkung
Sitzbelüftung	Sitzheizung
Sprachsteuerung	Spurhalteassistent
Start/Stop-Automatik	Totwinkel-Assistent
USB	Verkehrszeichenerkennung
Volldigitales Kombiinstrument	Winterpaket
Zentralverriegelung	



* Ehemaliger Neupreis (Unverbindliche Preisempfehlung des Herstellers am Tag der Erstzulassung)

** Die angegebenen Verbrauchs- und Emissionswerte wurden nach den gesetzlich vorgeschriebenen Messverfahren ermittelt. Am 1. Januar 2022 hat der WLTP-Prüfzyklus den NEFZ-Prüfzyklus vollständig ersetzt, sodass für nach diesem Datum neu typgenehmigte Fahrzeuge keine NEFZ-Werte vorliegen. Weitere Informationen zum offiziellen Kraftstoffverbrauch und den offiziellen spezifischen CO₂-Emissionen neuer Personenkraftwagen können dem "Leitfaden über den Kraftstoffverbrauch, die CO₂-Emission und den Stromverbrauch neuer Personenkraftwagen" entnommen werden, der an allen Verkaufsstellen, bei der Deutsche Automobil Treuhand GmbH (DAT), Hellmuth-Hirth-Straße 1, 73760 Ostfildern-Scharnhausen, und unter <https://www.dat.de/co2/> unentgeltlich erhältlich ist.

Weitere Informationen zum Fahrzeug und Finanzierung finden Sie auf unserer Homepage

