

## Volkswagen up! 1.0 cross up!/SHZ/Temp./Navi/PDC/25400KM



Ehem. Neupreis\*

**~~13.603,-€~~**

Unser Angebotspreis:

**11.980,-€**

Differenzbesteuert gemäß §25a UStG

Fahrzeugnummer 141

### Schnellinformationen

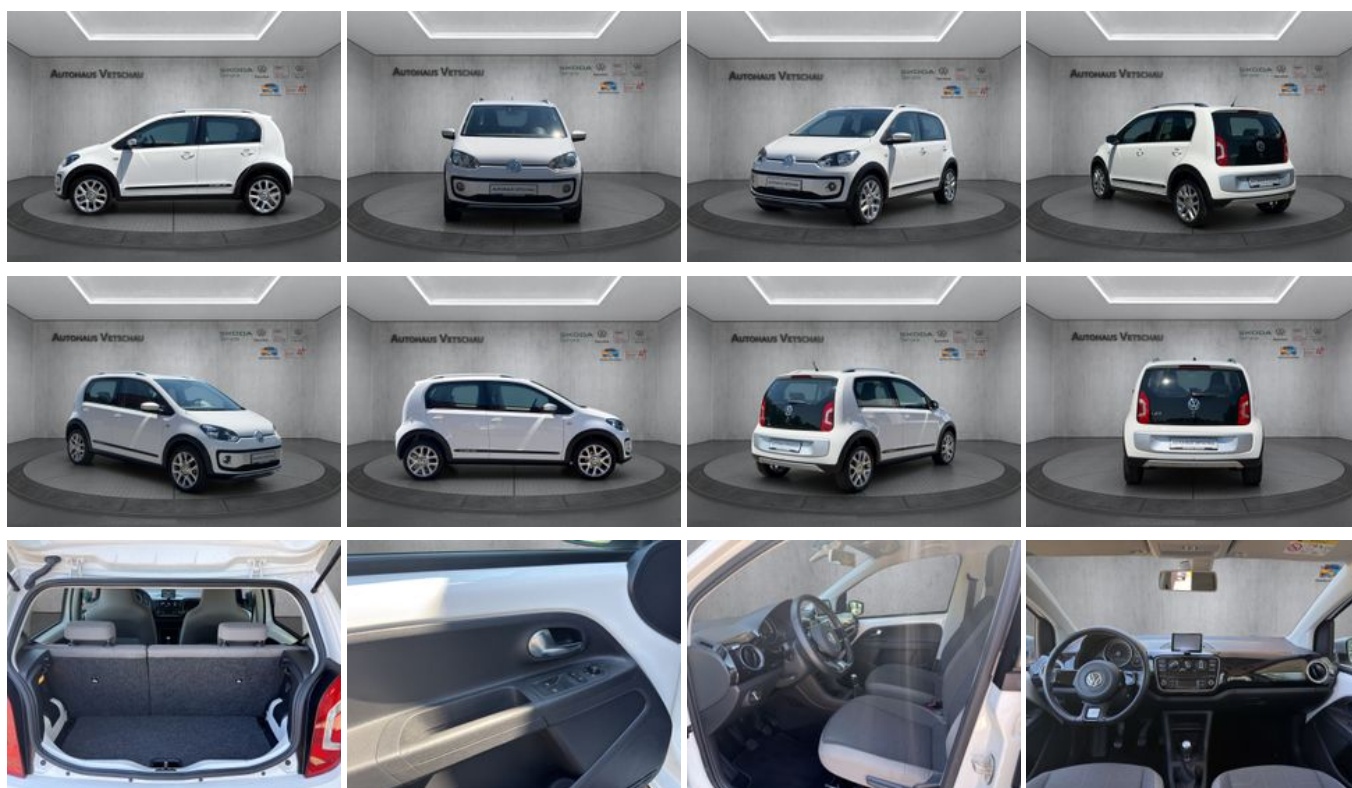
Fahrzeugart	Gebrauchtfahrzeug	Klasse	up!
Kategorie	Kleinwagen	Hubraum	999 cm <sup>3</sup>
Erstzulassung	04/2016	Außenfarbe	Weiß
Laufleistung	25400 km	Innenfarbe	Grau
Leistung	55 kW (75 PS)	Innenausstattung	Stoff
Kraftstoffart	Benzin		
Getriebe	Schaltgetriebe		

Verkaufsberaterin  
Annika Pätzold  
+49 (0)3542 87979-26  
a.paetzold@autohaus-  
vetschau.de

### Umwelt und Normen

## Fahrzeugausstattung

ABS	Berganfahrassistent
Bordcomputer	CD-Spieler
Dachreling	ESP
Elektr. Fensterheber	Elektr. Seitenspiegel
Elektr. Wegfahrsperr	Garantie
HU neu	Isifix
Klimaanlage	Lederlenkrad
Leichtmetallfelgen	Navigationsystem
Nebelscheinwerfer	Notbremsassistent
Reifendruckkontrolle	Scheckheftgepflegt
Servolenkung	Sitzheizung
Traktionskontrolle	Winterpaket
Winterreifen	Zentralverriegelung



\* Ehemaliger Neupreis (Unverbindliche Preisempfehlung des Herstellers am Tag der Erstzulassung)

\*\* Die angegebenen Verbrauchs- und Emissionswerte wurden nach den gesetzlich vorgeschriebenen Messverfahren ermittelt. Am 1. Januar 2022 hat der WLTP-Prüfzyklus den NEFZ-Prüfzyklus vollständig ersetzt, sodass für nach diesem Datum neu typgenehmigte Fahrzeuge keine NEFZ-Werte vorliegen. Weitere Informationen zum offiziellen Kraftstoffverbrauch und den offiziellen spezifischen CO<sub>2</sub>-Emissionen neuer Personenkraftwagen können dem "Leitfaden über den Kraftstoffverbrauch, die CO<sub>2</sub>-Emission und den Stromverbrauch neuer Personenkraftwagen" entnommen werden, der an allen Verkaufsstellen, bei der Deutsche Automobil Treuhand GmbH (DAT), Hellmuth-Hirth-Straße 1, 73760 Ostfildern-Scharnhausen, und unter <https://www.dat.de/co2/> unentgeltlich erhältlich ist.

**Weitere Informationen zum Fahrzeug und Finanzierung finden Sie auf unserer Homepage**

