

Skoda Octavia Combi Sol 2.0 TSI DSG/AHK/LED/NAVI/PANO/



Ehem. Neupreis*

32.070,-€

Ihre Ersparnis

46 %

Unser Angebotspreis:

17.450,-€

Differenzbesteuert gemäß §25a UStG

Fahrzeugnummer 74

Schnellinformationen

Fahrzeugart	Gebrauchtfahrzeug	Klasse	Octavia
Kategorie	Kombi	Hubraum	1984 cm ³
Erstzulassung	06/2019	Außenfarbe	Weiß
Laufleistung	117800 km	Innenfarbe	Schwarz
Leistung	140 kW (190 PS)	Innenausstattung	Stoff
Kraftstoffart	Benzin		
Getriebe	Automatik		

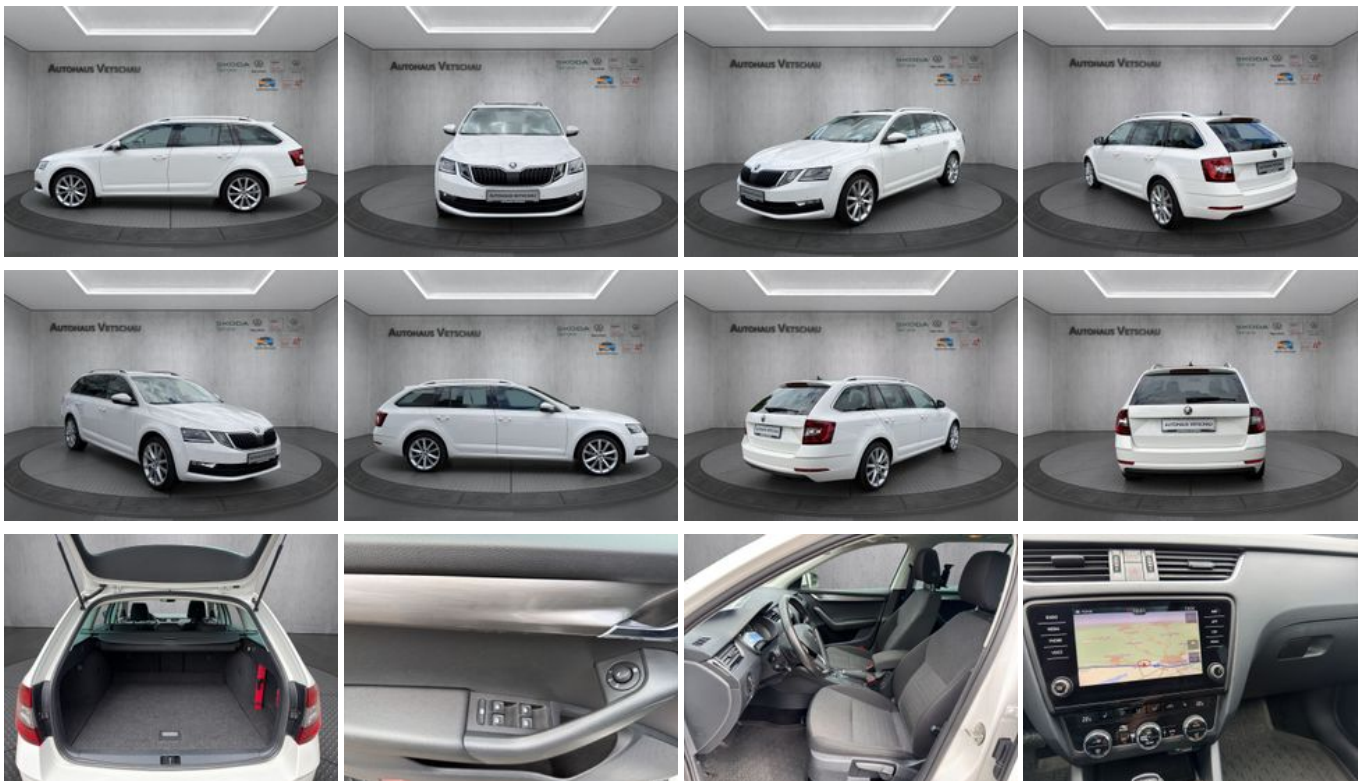
Verkaufsberater / zert.
Fuhrparkberater
Thomas Schicho
+49 (0)35433 775-43
t.schicho@autohaus-
vetschau.de

Verkaufsberater
Frank Noack
+49 (0)35433 775-15
f.noack@autohaus-
vetschau.de

Umwelt und Normen

Fahrzeugausstattung

2-Zonen-Klimaautomatik	ABS
Abstandswarner	Abstandswarner
Anhängerkupplung	Armlehne
Beheizbare Frontscheibe	Beheizbares Lenkrad
Berganfahrassistent	Bluetooth
Bordcomputer	Dachreling
ESP	Elektr. Fensterheber
Elektr. Seitenspiegel	Elektr. Wegfahrsperre
Freisprecheinrichtung	Garantie
HU neu	Innenspiegel autom. abblendend
Isofix	Lederlenkrad
Leichtmetallfelgen	Lichtsensor
Lordosenstütze	Multifunktionslenkrad
Müdigkeitswarner	Navigationssystem
Nebelscheinwerfer	Notbremsassistent
Panorama-Dach	Partikelfilter
Regensensor	Reifendruckkontrolle
Scheckheftgepflegt	Scheinwerferreinigung
Schiebedach	Schlüssellose Zentralverriegelung (Keyless)
Servolenkung	Sitzheizung
Sprachsteuerung	Start/Stop-Automatik
Traktionskontrolle	USB
Zentralverriegelung	



* Ehemaliger Neupreis (Unverbindliche Preisempfehlung des Herstellers am Tag der Erstzulassung)

** Die angegebenen Verbrauchs- und Emissionswerte wurden nach den gesetzlich vorgeschriebenen Messverfahren ermittelt. Am 1. Januar 2022 hat der WLTP-Prüfzyklus den NEFZ-Prüfzyklus vollständig ersetzt, sodass für nach diesem Datum neu typgenehmigte Fahrzeuge keine NEFZ-Werte vorliegen. Weitere Informationen zum offiziellen Kraftstoffverbrauch und den offiziellen spezifischen CO₂-Emissionen neuer Personenkraftwagen können dem "Leitfaden über den Kraftstoffverbrauch, die CO₂-Emission und den Stromverbrauch neuer Personenkraftwagen" entnommen werden, der an allen Verkaufsstellen, bei der Deutsche Automobil Treuhand GmbH (DAT), Hellmuth-Hirth-Straße 1, 73760 Ostfildern-Scharnhausen, und unter <https://www.dat.de/co2/> unentgeltlich erhältlich ist.

Weitere Informationen zum Fahrzeug und Finanzierung finden Sie auf unserer Homepage

