

Honda HR-V 1.5 VTEC Elegance, Navi ,DAB,Connect Klima



Ehem. Neupreis*

24.369,-€

Ihre Ersparnis

34 %

Unser Angebotspreis:

15.995,-€

Differenzbesteuert gemäß §25a UStG

Fahrzeugnummer 1856

Schnellinformationen

| | | | |
|---------------|-----------------------------|------------------|----------------------|
| Fahrzeugart | Gebrauchtfahrzeug | Klasse | HR-V |
| Kategorie | SUV/Geländewagen/Pic kup | Hubraum | 1498 cm ³ |
| Erstzulassung | 10/2018 | Außenfarbe | Blau |
| Laufleistung | 78500 km | Innenfarbe | Schwarz |
| Leistung | 96 kW (131 PS) | Innenausstattung | Stoff |
| Kraftstoffart | Benzin | | |
| Getriebe | Schaltgetriebe | | |

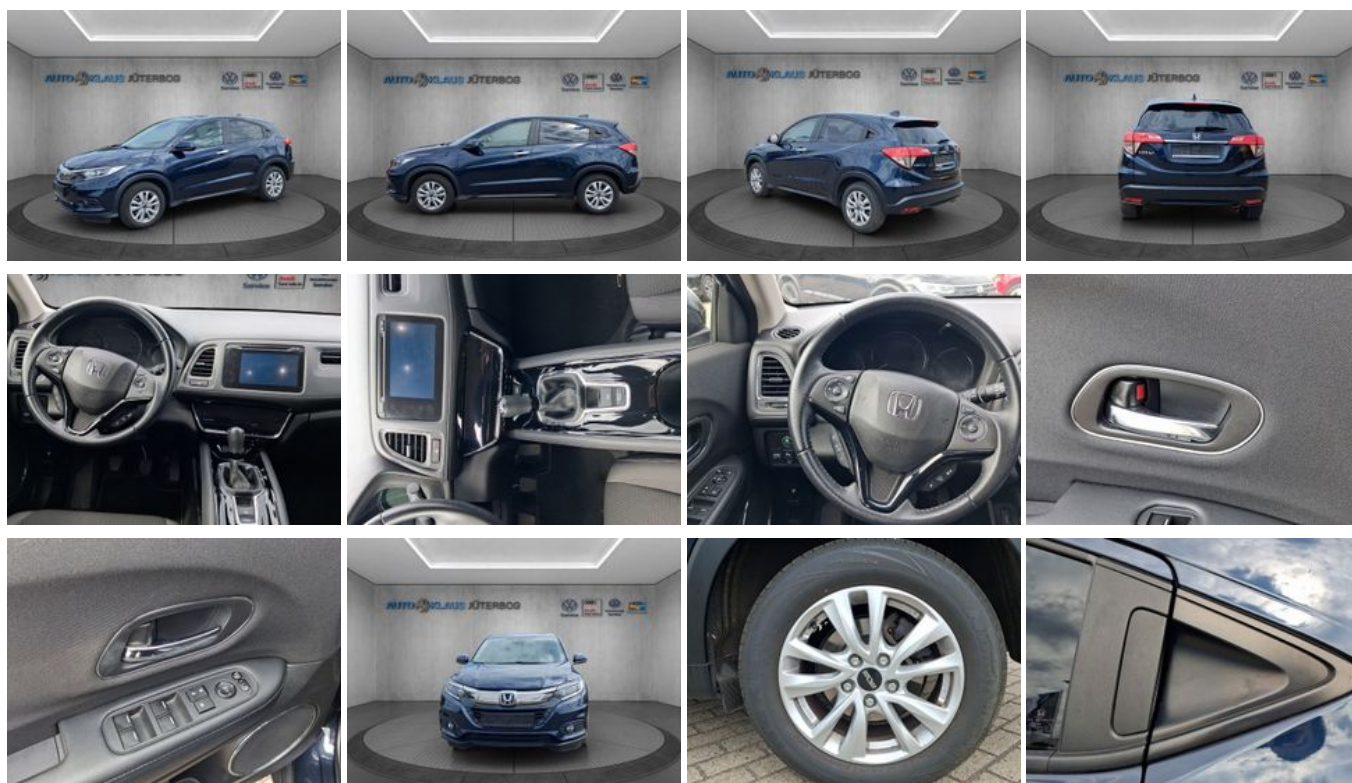
Verkaufsberater / zert.
Fuhrparkberater
Thomas Schicho
+49 (0)35433 775-43
t.schicho@autohaus-
vetschau.de

Verkaufsberater
Frank Noack
+49 (0)35433 775-15
f.noack@autohaus-
vetschau.de

Umwelt und Normen

Fahrzeugausstattung

| | |
|----------------------------------|-----------------------|
| 2-Zonen-Klimaautomatik | ABS |
| Abstandswarner | Abstandswarner |
| Alarmanlage | Armlehne |
| Berganfahrassistent | Bluetooth |
| CD-Spieler | ESP |
| Elektr. Fensterheber | Elektr. Seitenspiegel |
| Elektr. Seitenspiegel anklappbar | Elektr. Wegfahrsperre |
| Fernlichtassistent | Freisprecheinrichtung |
| Geschwindigkeitsbegrenzer | Isofix |
| Lederlenkrad | Leichtmetallfelgen |
| Lichtsensor | Multifunktionslenkrad |
| Navigationssystem | Nebelscheinwerfer |
| Notbremsassistent | Regensensor |
| Reifendruckkontrolle | Servolenkung |
| Sitzheizung | Spurhalteassistent |
| Start/Stop-Automatik | USB |
| Verkehrszeichenerkennung | Zentralverriegelung |



* Ehemaliger Neupreis (Unverbindliche Preisempfehlung des Herstellers am Tag der Erstzulassung)

** Die angegebenen Verbrauchs- und Emissionswerte wurden nach den gesetzlich vorgeschriebenen Messverfahren ermittelt. Am 1. Januar 2022 hat der WLTP-Prüfzyklus den NEFZ-Prüfzyklus vollständig ersetzt, sodass für nach diesem Datum neu typgenehmigte Fahrzeuge keine NEFZ-Werte vorliegen. Weitere Informationen zum offiziellen Kraftstoffverbrauch und den offiziellen spezifischen CO₂-Emissionen neuer Personenkraftwagen können dem "Leitfaden über den Kraftstoffverbrauch, die CO₂-Emission und den Stromverbrauch neuer Personenkraftwagen" entnommen werden, der an allen Verkaufsstellen, bei der Deutsche Automobil Treuhand GmbH (DAT), Hellmuth-Hirth-Straße 1, 73760 Ostfildern-Scharnhausen, und unter <https://www.dat.de/co2/> unentgeltlich erhältlich ist.

Weitere Informationen zum Fahrzeug und Finanzierung finden Sie auf unserer Homepage

